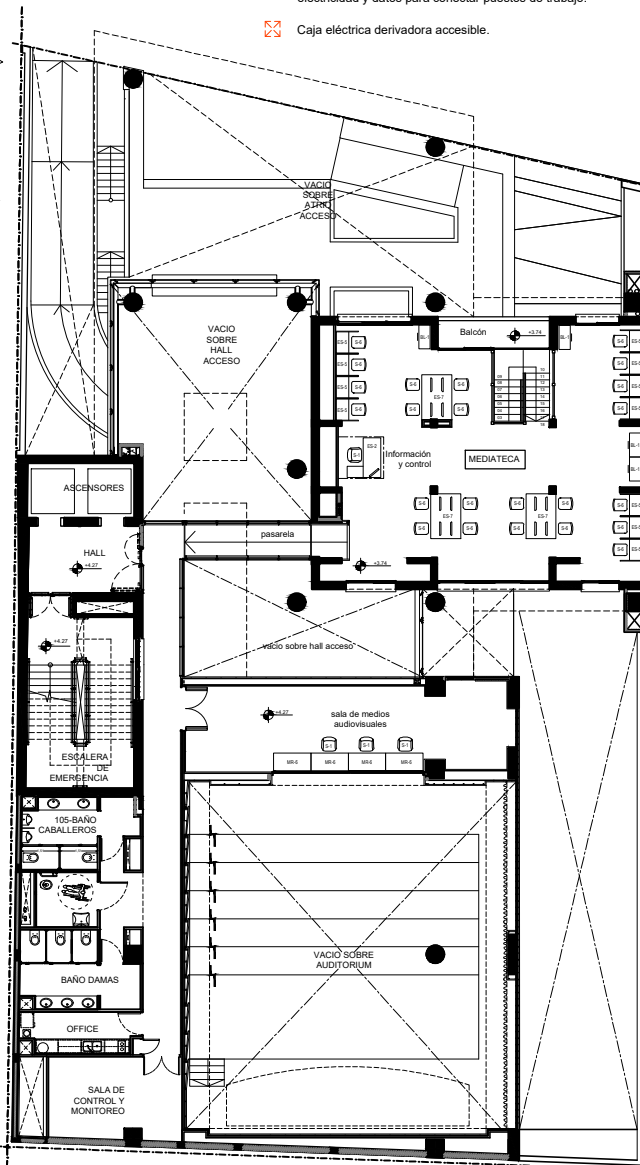


PLANTA BAJA + 0.36 m

Esc. 1:100



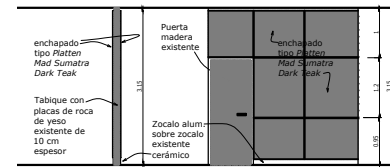
1º PISO + 4.27 m

Esc. 1:100

REFERENCIAS GRÁFICAS:

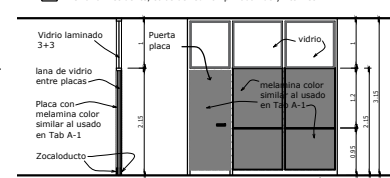
- Designación tipo de tabique.
- Caja de datos embudida en el contrapiso con fichas de electricidad y datos para conectar puestos de trabajo.
- Caja eléctrica derivadora accesible.

TIPOLOGÍAS DE TABIQUE EN VISTA



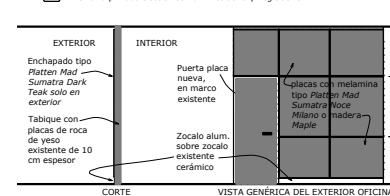
CORTE VISTA GÉNERICA

A-1 Tabique A-1
Oficina Presidente, salas de reunión privada 2do y 4to Piso



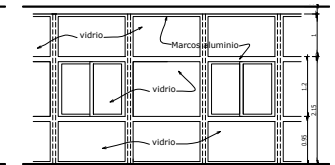
CORTE VISTA GÉNERICA

A-2 Tabique A-2
Oficina privada Secretarías Administrativo y Legislativo

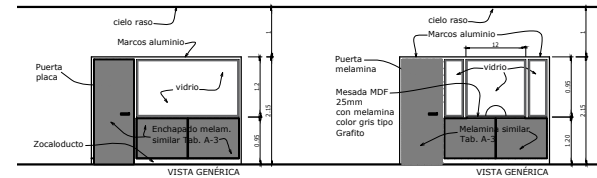


CORTE VISTA GÉNERICA DEL EXTERIOR OFICINA

A-3 Tabique A-3
Oficina privada Secretarías Admin. y Legislat.

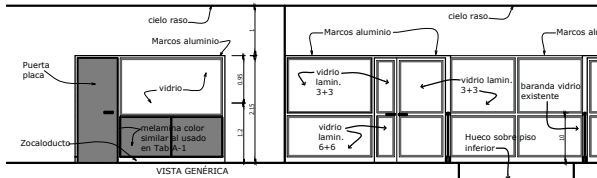


Carpintería aluminio EXISTENTE
Caras este y norte planta 2, 3 y 4



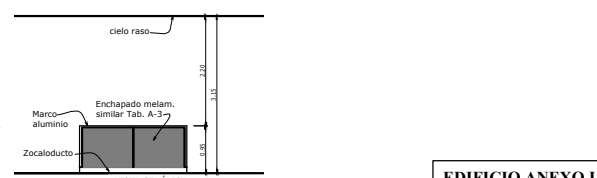
CORTE VISTA GÉNERICA

B-1 Tabique B-1
Oficina semi privada típica, 2do y 3er Piso



CORTE VISTA GÉNERICA

B-1 Tabique B-1 con ventana atención público
Fotocopiadora y Mesa de Entrada 2do Piso



CORTE VISTA GÉNERICA

B-2 Tabique B-2
Oficina semi privada 4to Piso

B-3 Tabique B-3
Secretarías privadas para presidente 4to Piso

C-1 Tabique C-1
Puestos trabajo, Fondo Editorial