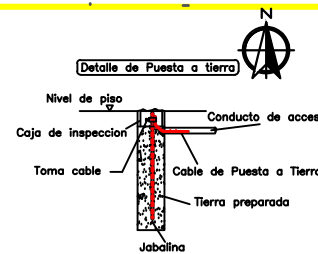
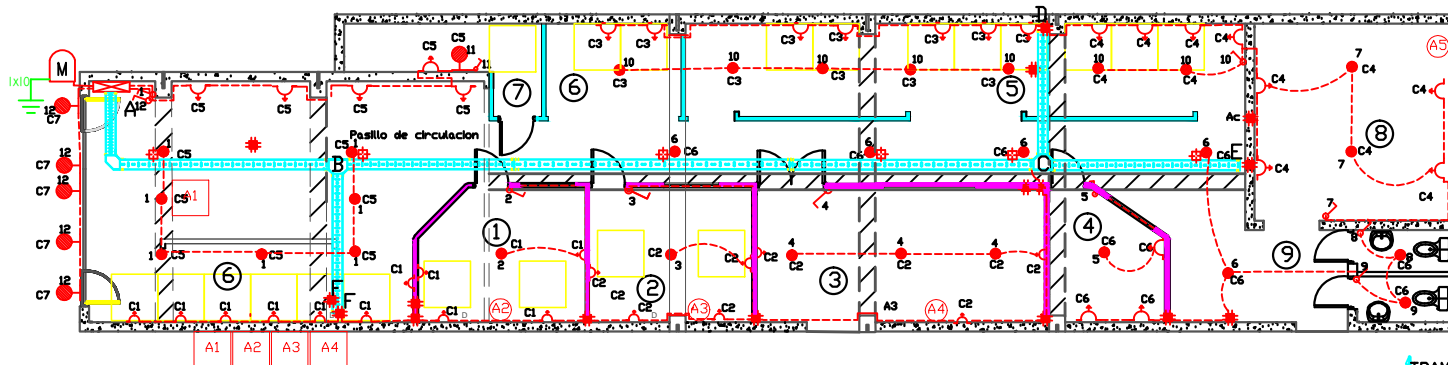


①Documentalistas②Coordinadores③Sala Capacitacion④Cocina
 ⑤Analistas normativos⑥Operadores⑦Informatica⑧Digitalizadores ⑨Baños

Tabiques a 1,20 de altura
 Locales Cerrados



- TRAMO A-B-200mm**
 C1 C2 C3 C4 C5 C6 A1 A2 A3
 C1=2x4mm² C2=2x4mm² C3=2x4mm² C4=2x4mm² C5=2x4mm² C6=2x4mm² A1=2x4mm² A2=2x4mm² A3=2x4mm² A4=4x6mm²
- TRAMO B-C-200mm**
 C2 C3 C4 C5 C6 A3
 C2=2x4mm² C3=2x4mm² C4=2x4mm² C5=2x4mm² C6=2x4mm² A3=2x4mm² A4=4x6mm²
- TRAMO C-D-100mm**
 C3 C4
 C3=2x4mm² C4=2x4mm²
- TRAMO C-E-100mm**
 C6 C3
 C6=2x4mm² C3=2x4mm² A3=2x4mm² A4=4x6mm²
- TRAMO B-F-100mm**
 C1 C3
 C1=2x4mm² C3=2x4mm² A3=2x4mm² A4=4x6mm²

Oficina Documentalistas

Aire Acondicionado Tipo Split de 3000 Frio/Calor

Coordinadores

Aire Acondicionado Tipo Split de 3000 Frio/Calor

Sala Reuniones/Capacitacion

Aire Acondicionado Tipo Split de 5000 Frio/Calor

Digitalizacion

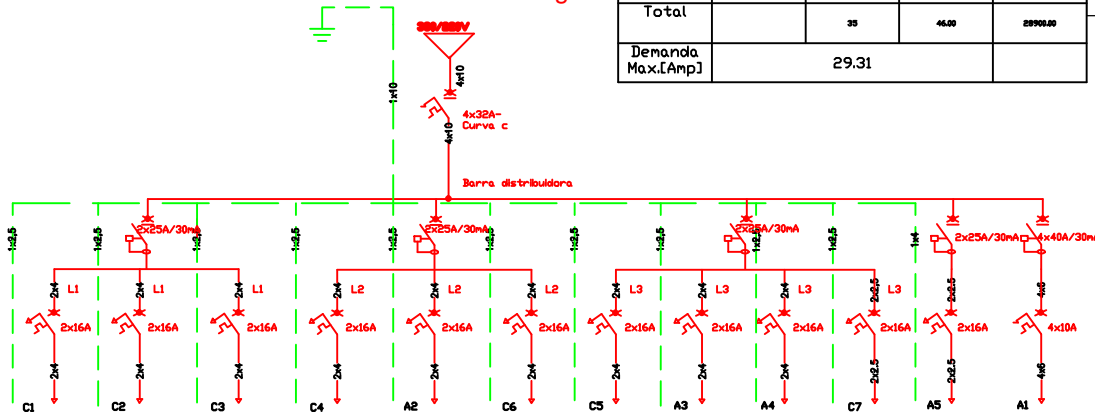
Aire Acondicionado Tipo Split de 3000 Frio/Calor

TABLA CIRCUITOS			
CIRCUITOS	ILUMINACION	TOMAS	POTENCIA TOMA (VA)
C1-C1	1	11	2200
C2-C2	4	7	2200
C3-C3	5	7	2200
C4-C4	4	8	2200
C5-C5	8	4	2200
C6-Pasillos-C6	8	4	2200
C7-C7	5	9	3000
C8-AE		1	1500
C9-A3		1	1500
C10-A4		1	2500
Local Ac		1	3500
C11-A5		1	1500
Future			2200
Total	33	66.00	29900.00
Demanda Max.[Amp]	29.31		

REFERENCIAS

- Ⓜ MEDIDOR
- Ⓜ TABLERO GENERAL
- Ⓜ TABLERO SECCIONAL
- Ⓜ TABLERO PPAL. (PROTECCION)
- Ⓜ LLAVE 1,2Y3 PUNTOS
- Ⓜ LLAVE COMBINACION
- Ⓜ TOMACORRIENTE C/C A TIERRA
- Ⓜ APLIQUE
- Ⓜ BOCA DE TECHO(42W)
- Ⓜ BOCA PARA FUERZA MOTRIZ
- Ⓜ LINEA A LA VISTA EN CAÑO
- Ⓜ TIPO DAISA
- Ⓜ LINEA SUBTERRANEA
- Ⓜ TOMA DE TIERRA
- Ⓜ CONDUCE ENERGIA HACIA ARRIBA
- Ⓜ CONDUCE ENERGIA DESDE ARRIBA
- Ⓜ CONDUCE ENERGIA DESDE ABAJO
- Ⓜ CONDUCE ENERGIA HACIA ABAJO
- Ⓜ TOMA CORRIENTE
- Ⓜ CAJA MIGNON
- Ⓜ CAMARA DE CONEXION SUBTERR.
- Ⓜ BANDEJA METÁLICA PORTACABLES
- Ⓜ CAJA DERIVACION
- Ⓜ BOCA TELEFONO-DATOS
- Ⓜ LINEA BT EMBUTIDA

Tablero General -Tg



OBRA: SALON 2 REFACCION

Calle España 153(N)



ESCALA	FIRMA	FECHA
1:100		

PLANO: SALON 2

Archivo: SALON2ESPAÑAElectricidadV2.dwg

DIRECCION TECNICA Y MANTENIMIENTO

PLANO: 1/1